

PETIT MOULE
15,5 tuiles au m²

Tuile Z



TERREAL
TERRE CUITE

Tuile Z



Coloris : brun artésien

Étanchéité éprouvée

Tuile à double emboîtement et double recouvrement, sa mise en œuvre s'effectue aux mêmes pentes et dans les mêmes conditions que n'importe quel autre petit moule d'aspect plat Terreal.

Un design exclusif

Première et unique tuile jamais exposée au Centre Georges Pompidou, la tuile Z bénéficie de la signature d'un designer de renommée internationale, Martin Szekely.

Sa cuisson unitaire sur support à plat lui confère une excellente régularité géométrique et une finition parfaite.

Type	Double emboîtement Double recouvrement
Pureau longitudinal moyen (cm)	18,5
Pureau latéral moyen (cm)	35
Dimensions utiles (cm)	31,5 x 31,5
Dimensions hors-tout (cm)	43 x 43
Nombre de tuiles au m ²	15,5
Masse unitaire (kg)	2,5
Masse au m ² (kg)	38,75
Liteaux (ml/m ²)	2,70
Nombre de tuiles/palettes*	480

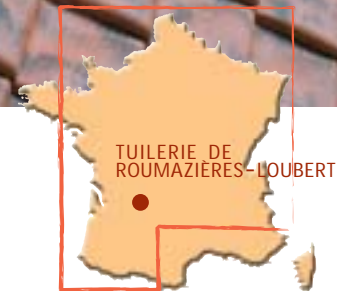
* Le nombre de tuiles/palette est donné à titre indicatif. Les dimensions des tuiles admettent une tolérance normative de $\pm 2\%$.

NOTE DE PRESCRIPTION

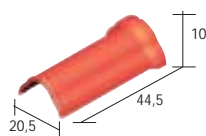
« Les tuiles seront à emboîtements et en terre cuite. Elles auront l'aspect suivant :

- De type petit moule, dont le pureau sera en forme de losange.
- Le losange présentera une courbure longitudinale afin de donner l'aspect en surface d'une tuile pendante.
- Nombre de tuiles au m² : 15,5. »

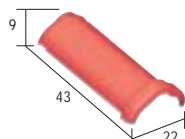
LES ACCESSOIRES, POUR UNE FINITION 100% TERRE CUITE



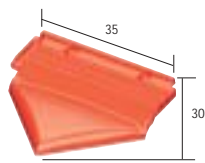
Territoire de diffusion



321 XT Faîtière Résidence
2,5 au ml - 3,6 kg



32 XT Arêtier Résidence
2,85 kg



53 TZ Sous-faîtière 2,8
au ml - 2,5 kg



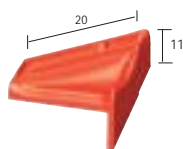
16 TZ Rive gauche 2,7 au ml
19 x 43,5 x 12,5 - 2,4 kg



17 TZ Rive droite
19 x 43,5 x 12,5 - 2,4 kg



156 TZ Rive d'égout
demi-pureau gauche - 1,2 kg



155 TZ Rive d'égout
demi-pureau droite - 1,2 kg



72 TZ Tuile d'égout
1,7 kg



61 TZ Tuile chatière
section 15 cm²



65 TZ Tuile à douille Ø 150
1,2 kg

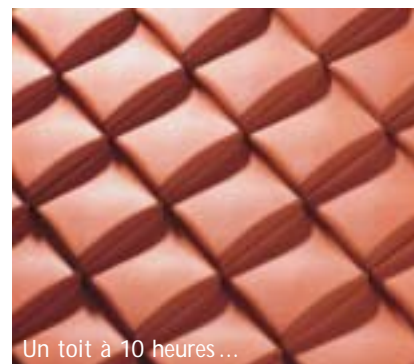


661 TZ Chapeau de
ventilation standard
Ø 150 - 2 kg



662 TZ Chapeau de ventilation
sphérique Ø 150 - 2 kg

Les codes indiqués vous aideront dans votre commande. Les dimensions indiquées sont les dimensions utiles.



Un toit à 10 heures ...



... à midi



... à 15 heures



... à 18 heures

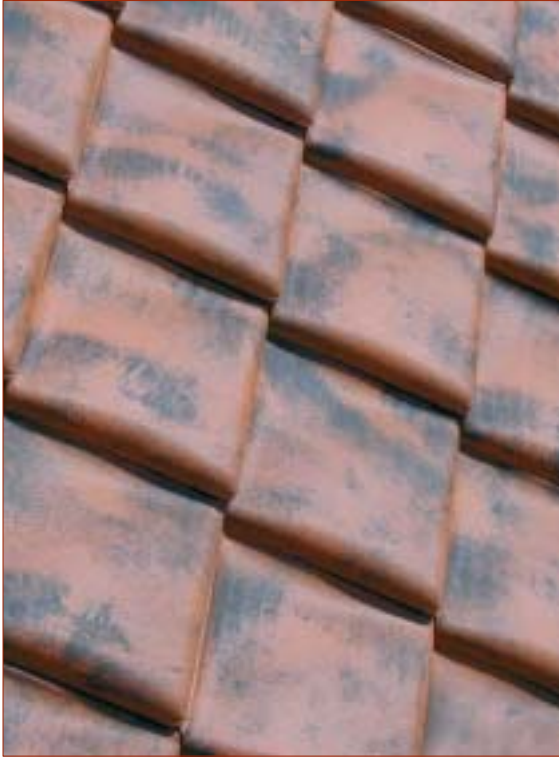




COLORIS DE LA TUILE Z



Rouge



Brun artésien



Brun rustique



Rose ombré

4 conseils pour réussir sa toiture.

Faire ou refaire son toit en terre cuite, c'est protéger sa maison pour des dizaines d'années. C'est aussi investir sur le long terme et valoriser son patrimoine. Pour conduire votre projet en toute sérénité, voici les 4 clés de la toiture sans souci.

1 Confiez votre toiture à un professionnel

Mettre en œuvre un toit, c'est d'abord travailler en hauteur. La sécurité et l'expérience sont donc primordiales. De même, le traitement des points singuliers (arêtiers, faîtage, lucarnes...) exige le savoir-faire d'un professionnel pour garantir une parfaite étanchéité de l'ensemble.

La réalisation d'une toiture obéit aussi à des règles de pose très précises, qui font l'objet d'une réglementation technique : les Documents Techniques Unifiés ou "DTU". Ceux-ci sont notamment la référence auprès des assureurs. Seul un professionnel pourra donc faire valoir son expertise par rapport à ces questions réglementaires.

2 La bonne tuile pour la bonne pente

Parmi les principales règles de ces DTU, la pente de votre charpente doit être supérieure aux valeurs minimales de la tuile retenue. Pour la tuile petit moule Tuile Z, ces valeurs figurent au dos de cette brochure, et varient en fonction du lieu géographique et de l'exposition aux intempéries de votre projet (DTU 40.211).

Consultez votre couvreur pour plus de précisions, ou rendez-vous sur www.terreal.com, partie « Dossiers techniques / Normes et DTU ».

3 Informez-vous sur les usages locaux

Dans certaines communes, le choix des formats et des coloris de tuile est restreint pour préserver l'architecture locale. Avant de laisser libre court à vos envies de formes et de couleurs, posez donc la question à votre couvreur, à votre architecte, ou bien contactez l'un des services publics suivants :

- Mairie : Service Aménagement et Urbanisme de votre commune ;
- DDE : Direction Départementale de l'Équipement ;
- SDAP : Service Départemental de l'Architecture et du Patrimoine ;
- CAUE : Conseil d'Architecture, de l'Urbanisme et de l'Environnement de votre département.

4 Ventilation et neiges poudreuses

Le plus souvent assurée par les tuiles chatières, la ventilation des tuiles en sous-face est une condition indispensable pour garantir la bonne tenue dans le temps de l'ouvrage : la tuile devra toujours pouvoir « respirer » pour éviter de rester humide de manière continue.

Enfin, si votre région est soumise aux neiges poudreuses ou excès climatiques, seule la présence d'un écran de sous-toiture vous prémunira de manière absolue (conformément aux DTU).

Sur ces deux derniers points, n'hésitez pas à demander conseil à votre couvreur ou à votre architecte.



Votre toiture en 3 dimensions

Rendez-vous sur www.terreal.com pour connaître la liste des tuiles Terreal diffusées sur votre département. Sur ce site, vous pourrez également accéder à un simulateur de toiture en 3 dimensions.

Pour en savoir plus

Pour recevoir gratuitement de la documentation, consultez notre site www.terreal.com ou contactez-nous (tél. : 05 45 71 80 00 - fax : 05 45 71 80 10).

Nous vous répondrons avec plaisir !

Les tuiles en terre cuite ont chacune leurs nuances propres ; ainsi les toitures ne représentent-elles jamais un aspect monochrome. Le couvreur, détenteur des règles de l'art, saura les mélanger pour obtenir un effet harmonieux.

La mise en œuvre de la Tuile Z suit les règles édictées par son appréciation technique expérimentale (ou ATEX, en cours) dérivant du DTU 40.211.

Tuile siliconée.



Sans préjudice de la garantie légale des articles 1641 et suivants du Code Civil, nous garantissons en France ce produit contre le gel pendant 30 ans à compter de la date de livraison. Au titre de cette garantie, nous nous engageons à la fourniture des produits remplaçant ceux reconnus défectueux.

Cette garantie s'applique sous réserve d'une part que nos produits aient été mis en œuvre conformément aux DTU, avis techniques et règles de l'Art en vigueur ainsi qu'aux préconisations figurant dans nos documentations et d'autre part que les conditions d'usage et d'entretien, prévues dans ces mêmes documents, soient respectées. L'appel en garantie doit, dans tous les cas, être fait dès l'apparition du désordre. Un certificat de garantie peut vous être fourni sur simple demande.

Extrait de la réglementation actuelle

Se référer page "Zones climatiques et pentes minimales" de notre catalogue "Grands Moules du Nord et Petits Moules". Les recommandations ci-dessous s'appliquent pour la Tuile Z.

Pentes minimales admissibles

Zones d'application		Petits moules d'aspect plat	
		Sans écran (% / degré)	Avec écran (% / degré)
Zone 1	Situation protégée	55 / 28,81	45 / 24,23
	Situation normale	60 / 31,00	50 / 26,57
	Situation exposée	80 / 38,66	70 / 35,00
Zone 2	Situation protégée	60 / 31,00	50 / 26,57
	Situation normale	70 / 35,00	60 / 31,00
	Situation exposée	90 / 42,00	75 / 36,87
Zone 3	Situation protégée	70 / 35,00	60 / 31,00
	Situation normale	80 / 38,66	70 / 35,00
	Situation exposée	100 / 45,00	85 / 40,36

Ces pentes sont valables pour des rampants dont la longueur de projection horizontale n'excède pas 12 m.

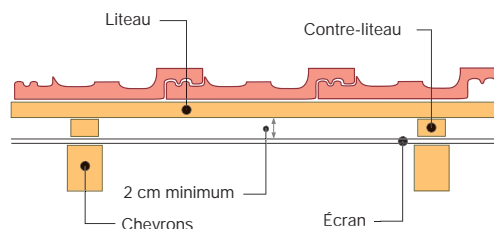
Nombre de chatières par m² de surface projetée

Surface de ventilation par chatière : 35 cm ²		
Type d'isolation	Avec sous-toiture	Sans sous-toiture
Rapportée au plancher	$\frac{1}{7,5}$	$\frac{1}{7,5}$
Sous la couverture	$\frac{1}{7,5}$	$\frac{1}{4,5}$

Conformément à l'article 4,7 des DTU 40.21, 40.211 et 40.23.
Pour plus de détails, se référer page "Ventilation" de notre catalogue "Grands Moules du Nord et Petits Moules".

Écran souple

En aucun cas, l'écran ne peut être posé directement sous les liteaux, car il est indispensable qu'une circulation d'air suffisante s'établisse entre cet écran et la sous-face des tuiles (ainsi qu'entre l'écran souple et les éléments d'isolation).



**Официальный
представитель Terreal
в России "АрхиТайл"
тел. +7 (495) 989-43-17**

ООО «АрхиТайл»
121552, г. Москва, ул. Островная, д. 2, БЦ «Гольф-Клуб», офис 225
Бесплатный федеральный номер: **8-800-100-4317**
Тел./факс: +7-495-989-4317

info@terreal-russia.ru
www.terreal-russia.ru